

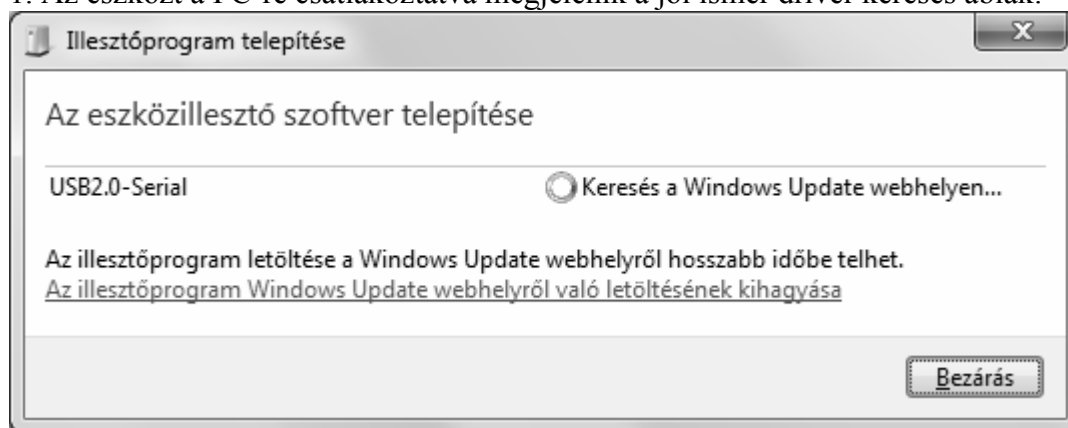
CH340 USB-soros átjáróchip Telepítés Windows 7 alá

A CH340 chippel szerelt eszközök közül a gyakoribbak:

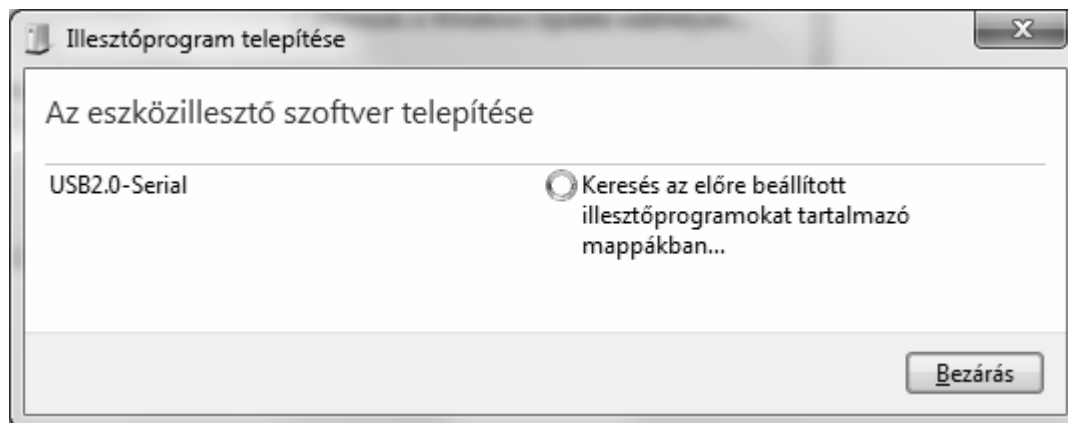
- Arduino Nano /w CH340
- Arduino Uno R3 /w CH340
- Arduino Mega R3 /w CH340

A TavIR WebShopban megtalálható eszközök telepítése azonos módon megy végbe. Ennek lépései az alábbiak:

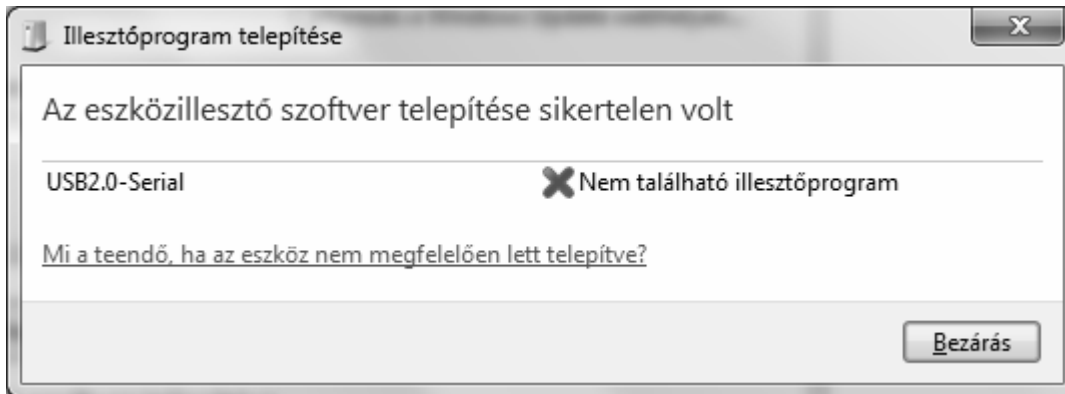
1. Az eszközt a PC-re csatlakoztatva megjelenik a jól ismer driver keresés ablak:



A Windows DriverUpdate helyen nem érhető el a meghajtóprogram.

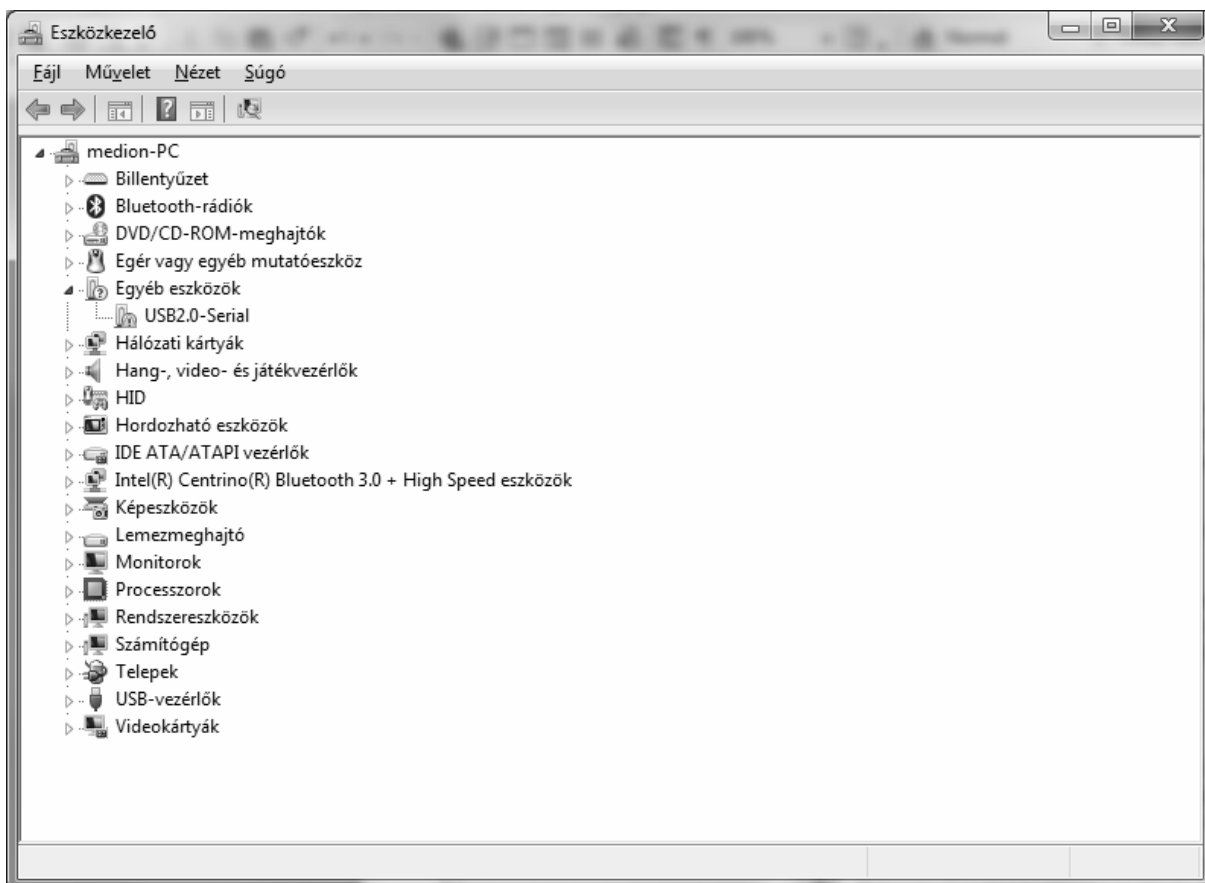


A standard telepítésnek sem része ez a meghajtó.



Így a telepítés sikertelen marad.

2. Az *Eszközkezelő*ben is ellenőrizhető a telepítés. Sikertelen esetben az *Egyéb eszközök* közt jelenik meg az *USB2.0-Serial* elnevezésű eszköz (Ez a CH340 gyárilag beégetett neve).



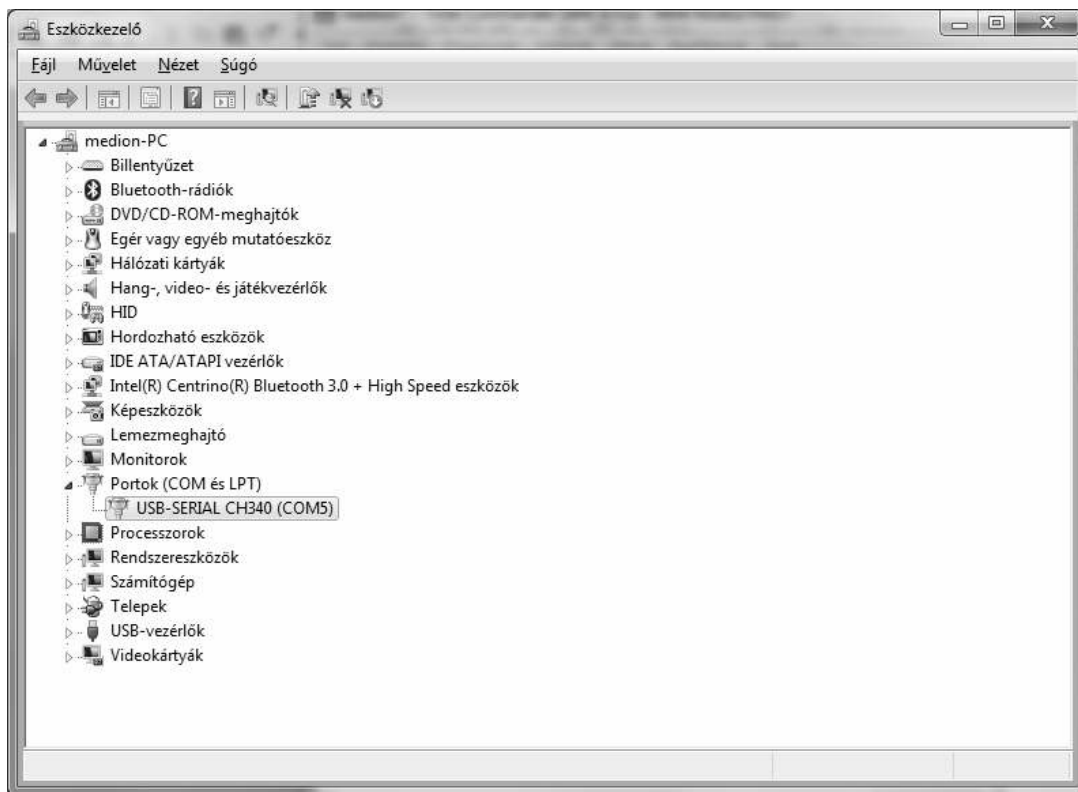
Az eszköz adatlapján látható néhány bővebb információ, de itt a driverfrissítés kell választani a *Frissítés...* gombra kattintva.



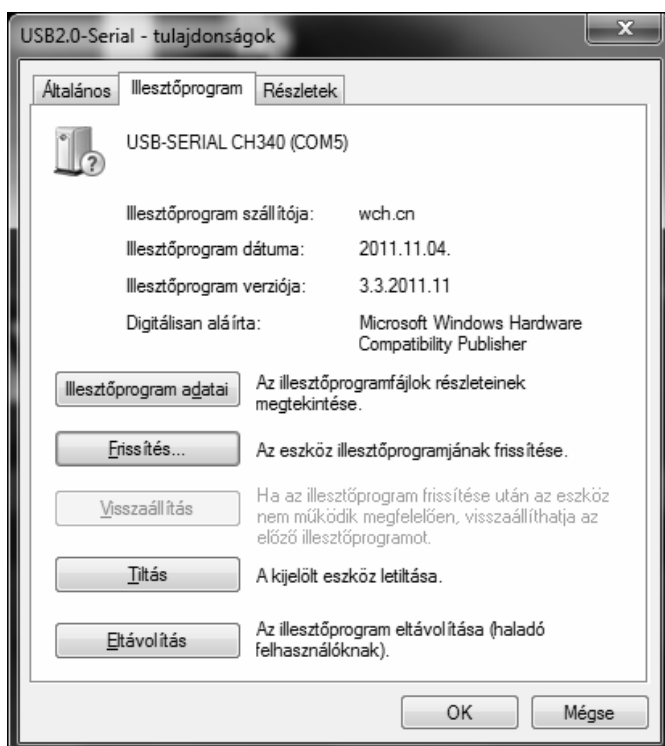
A meghajtóprogram installáló keretrendszerrel rendelkezik, így elegendő a driver installálást választani. A chipen a felirat CH340, ugyanakkor a driver esetén a CH341 állományok szükségesek.

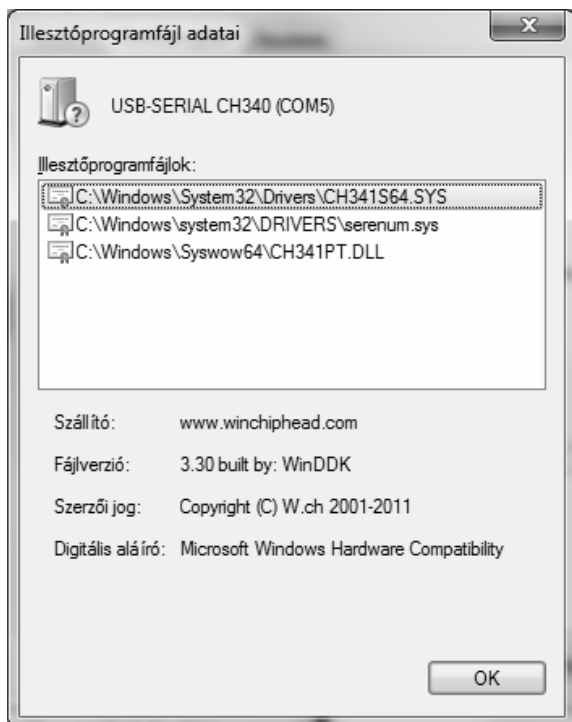


Az Install lefutása után a meghajtóprogram azonnal aktiválódik. Az eszközezelőben azonnal kiosztásra is kerül a COM port azonosítója:

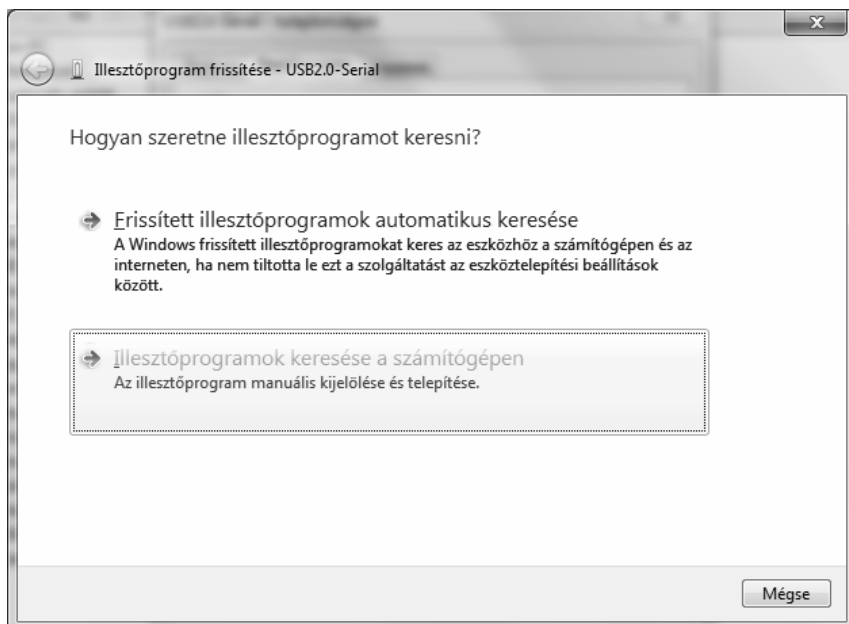


Itt az eszköznek a tulajdonságlapján láthatóak a meghajtóprogramok:





Ha a telepítés során nem a keretrendszer programjait használnánk, akkor a kibontott driver is megmutatható Driverfrissítéskor:



A driverek közül a <http://shop.tavir.hu> oldalon minden elérhető (Windows 98... Windows 8.1, Linux, Mac OSX64.).

Talán hasznos volt a segédanyag

Cseh Róbert
(avr@tavir.hu; www.tavir.hu)